

EDIFICIO DE 51 VIVIENDAS
LOCAL Y GARAJE

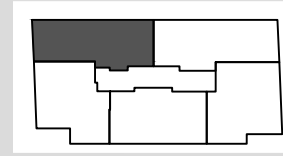


MANZANA M-4 U.E.-1)
SECTOR E-27 (ELCHE)

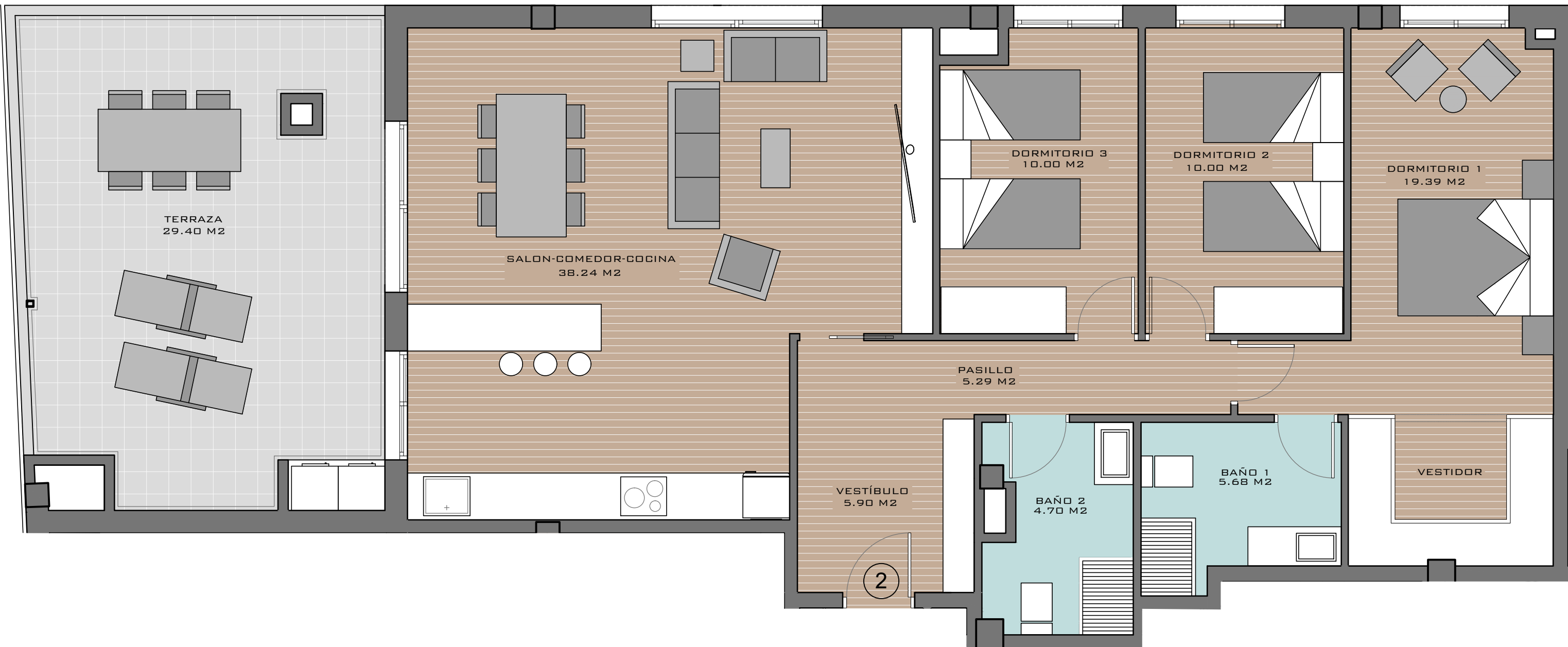
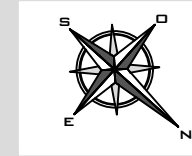
PLANTA 8^º
VIVIENDA 2
ESCALERA 1

Salón-comedor-cocina	38.24 m ²
Dormitorio 1	19.39 m ²
Dormitorio 2	10.00 m ²
Dormitorio 3	10.00 m ²
Baño 1	5.68 m ²
Baño 2	4.70 m ²
Vestíbulo	5.90 m ²
Pasillo	5.29 m ²
Terraza	29.40 m ²

Superficie Total Pisable **128.60** m²



E: 1/50



NOTA: Este plano queda sujeto a las modificaciones que sean necesarias a requerimiento municipal y exigencias administrativas, legales, jurídicas o técnicas que juzgue conveniente la dirección facultativa.
Todo el mobiliario reflejado en el plano no es objeto de contrato.